



DELAVNICA

PANTHEON eProces

Toni Žužek, Datalab SI, d.o.o.

Simon Pangeršič, Datalab SI, d.o.o.





shutterstock.com · 140204533

Rutinske, ponavljajoče se naloge (ki kradejo čas!)

- Avtomatizacija obstoječih procesov
- Pohitri in izboljša procese, ki se vsak dan odvijajo v podjetju
- Predajte odgovornost PANTHEON-u!

1

Definirajte procese

2

- Popišite delovni tok v svojem podjetju.

3

- Definirajte:
 - naloge
 - prenose dokumentov/informacije
 - povode in možne odločitve povezane z izvršitvijo neke naloge

1

Definirajte procese

2

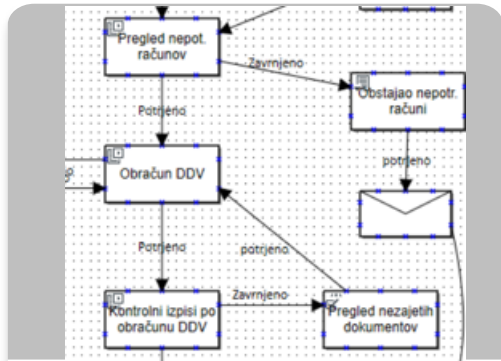
Optimizirajte procese

- Poglejte, kje se procesi stikajo/prepletajo
- Kje se da procese optimizirati
- Kje se da procese poenotiti

3

- 1 Definirajte procese
- 2 Optimizirajte procese
- 3 Integrirajte procese
 - Poslovne procese in z njimi povezane naloge vnesite v PANTHEON

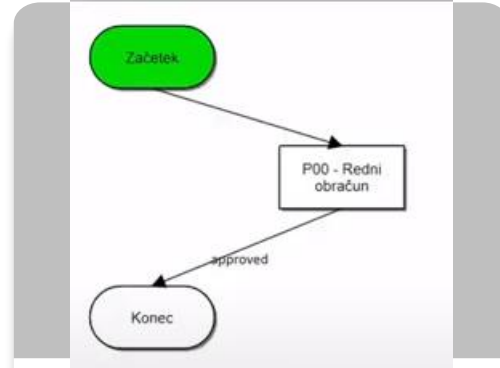
eProces: Predpripravljeni/oblikovani „na ključ“



Obračun DDV

Prejem in izdaja eRačunov preko bizBox-a

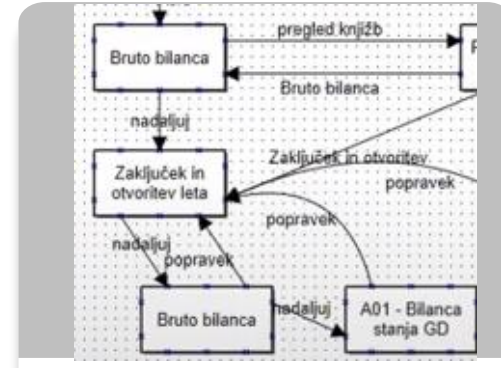
Prejeti in izdani eRačuni



Obračun plač

- OCR branje
- Razdeli PDF
- Učenje
- Uvoz računa

eKnjižbe



Zaključek leta

Brezpapirno potrjevanje računov preko PANTHEON Web Light (PAW)

eKnjižbe – na ključ

Zajem dokumentov:

- skener
- uvoz iz map
- uvoz iz emaila
- bizBox

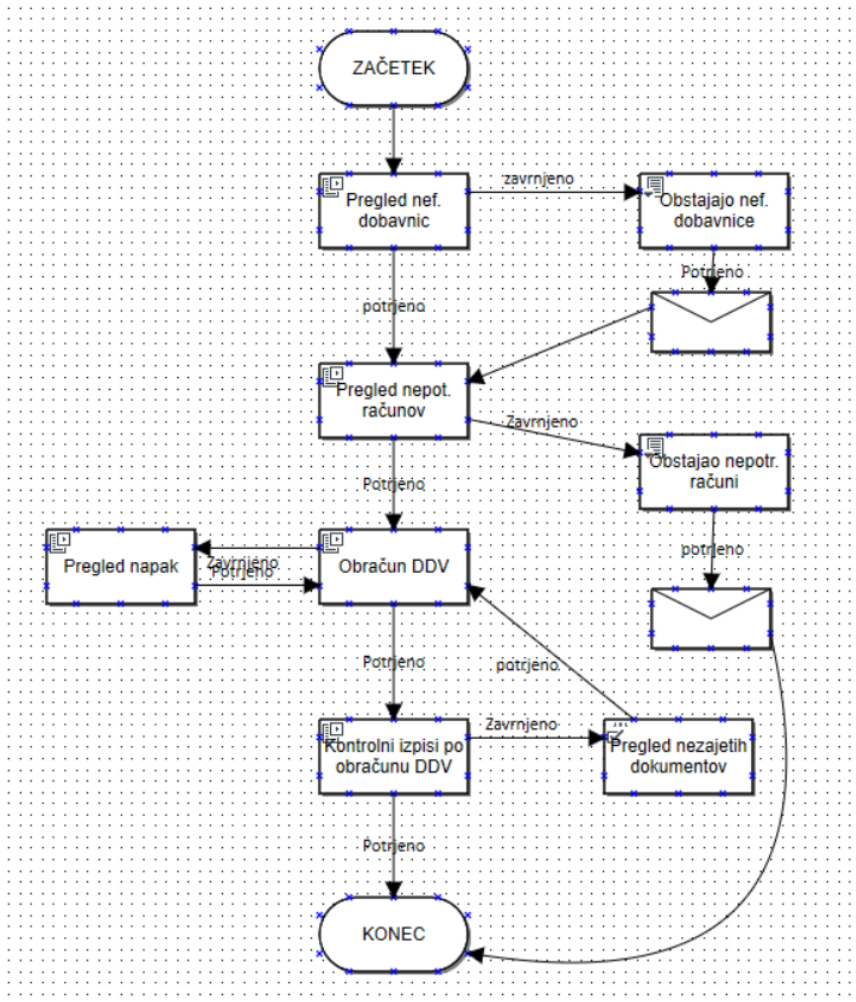
Prejeta pošta

Hkraten uvoz iz več map

- Računi
- Pogodbe
- ostalo

Uvoz iz več map – na ključ

1. Prenos procesa s strežnika

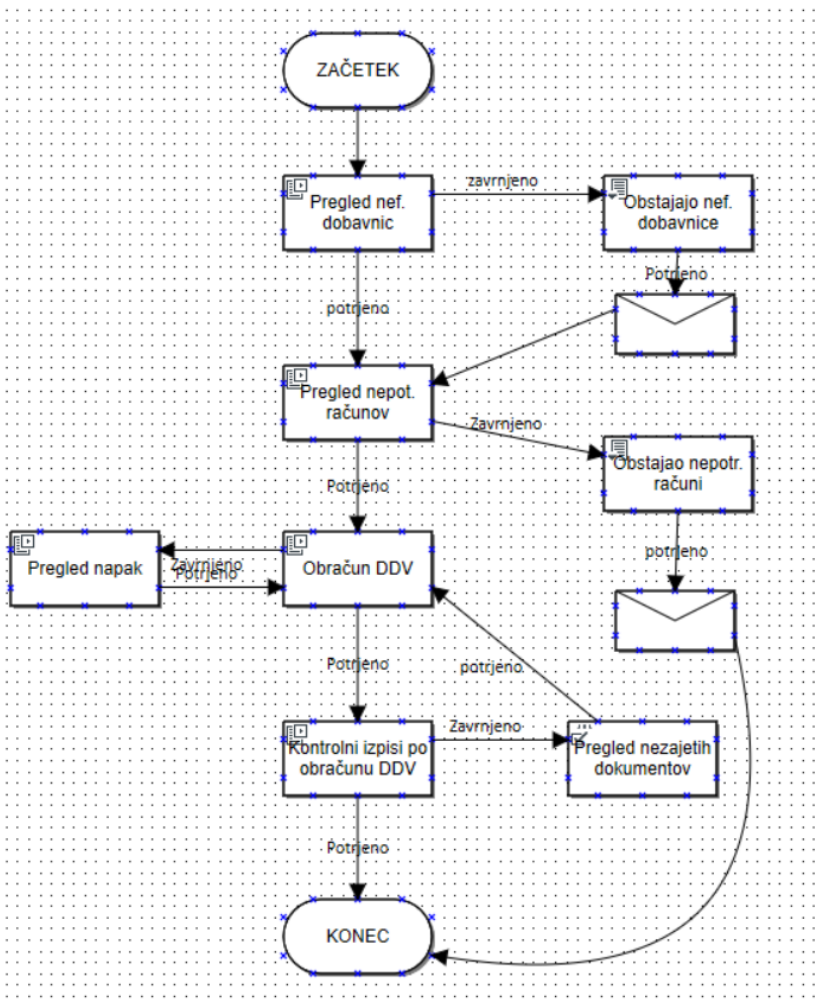


1. Prenos procesa s strežnika

2. Zagon poslovnega procesa

2.1. Kontrola prometov

- Pregledamo nefakturirane dobavnice

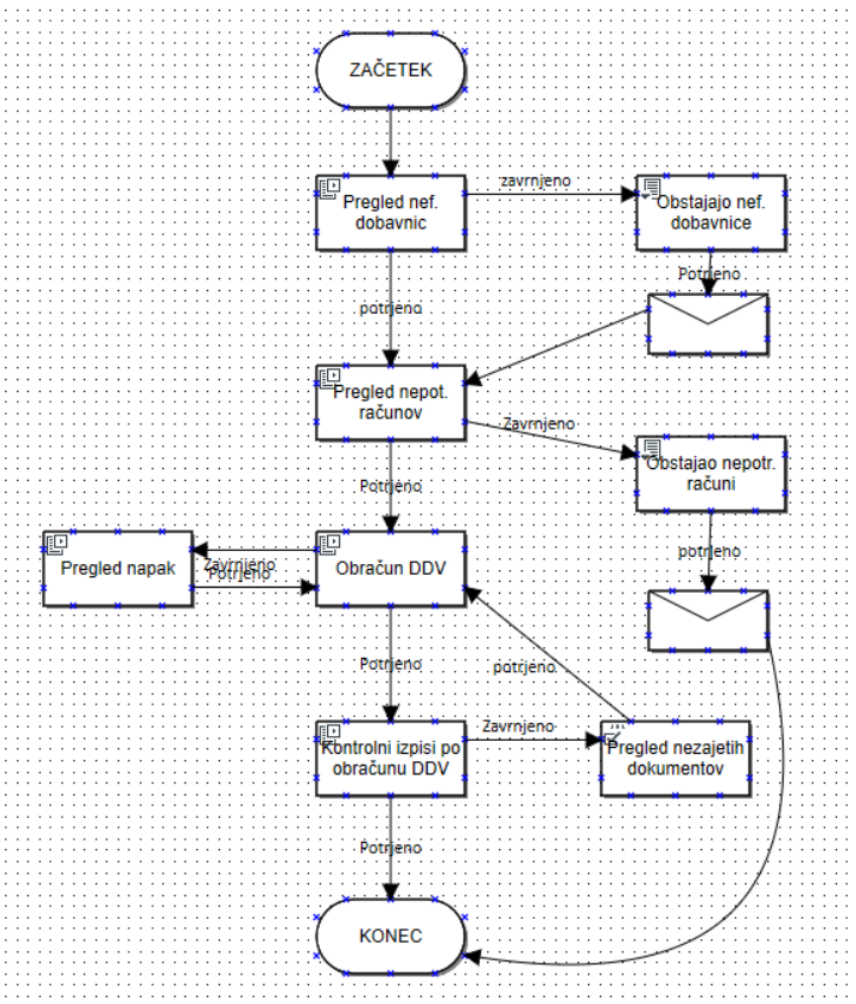


1. Prenos procesa s strežnika

2. Zagon poslovnega procesa

2.1. Kontrola prometov

- Pregledamo nefakturirane dobavnice
- Kontrola nepotrjenih računov



BLAGO

Obračun materialnih prometov detajlno

Podjetje

Podjetje d.o.o.

Uporabnik

Topniška c. 21

Datum izpisa

1000 Ljubljana

Datum računa

AD - Administrator

Status dokumenta

8. 10. 2018, 14:51:38

Vrsta identov

od 1. 09. 2017 do 30. 09. 2017

Vrste dokumentov

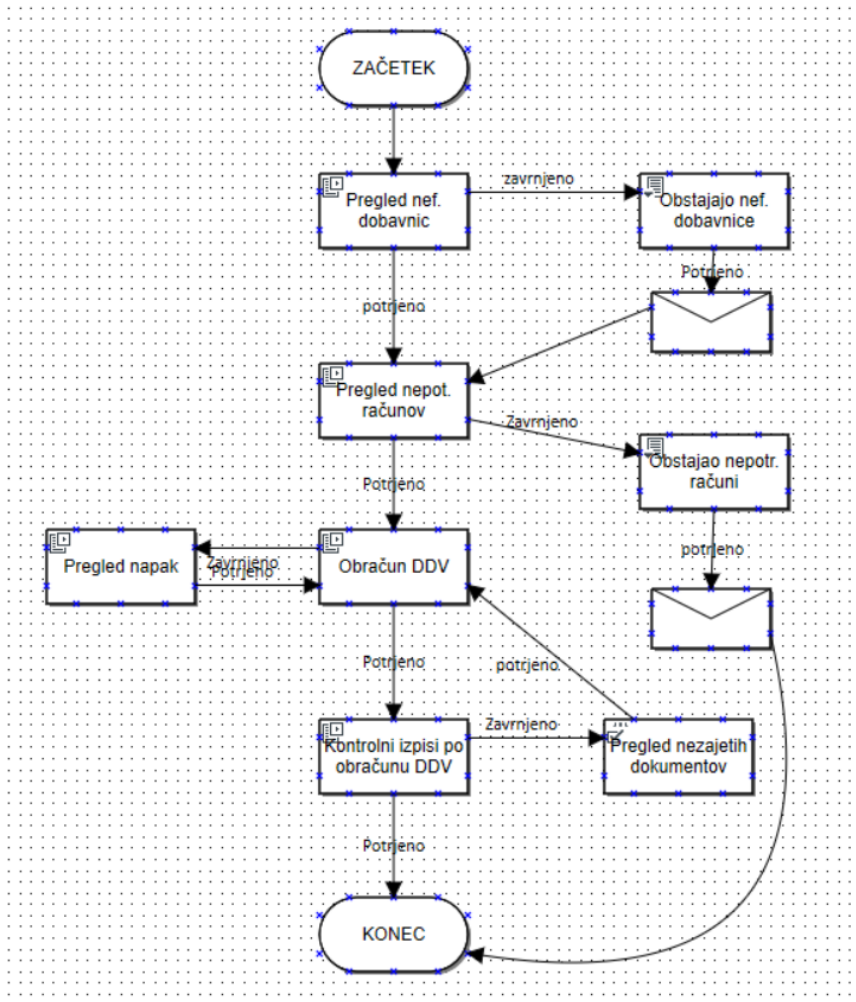
'1', '2', 'K', 'N'

100, 200, 201, 202, 203, 204, 210, 211, 300, 400, 500, 600, 800, 900

100, 106, 110, 120, 121, 122, 170, 175, 190, 191, 1X0, 1X1, 1X2, 300, 301, 302, 303, 304, 305, 306, 30X, 310, 320, 321, 322, 323, 324, 350, 351, 360, 380, 381, 3G0, 3X0, 3X1, 3X2

Datum	Številka	Ident	Naziv	Količina	Cena	Vrednost
30.09.2017	17-300-000405	IDENT	Naziv identa	1,00	0,00	0,00
SKUPAJ				1,00		0,00

1. Prenos procesa s strežnika



2. Zagon poslovnega procesa

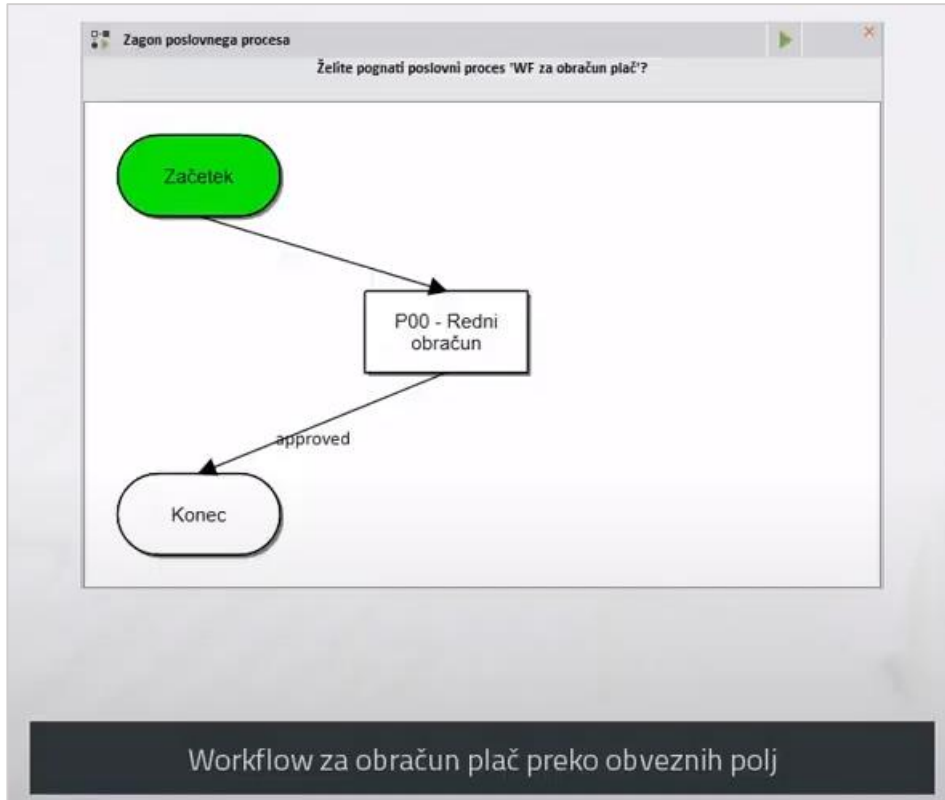
2.1. Kontrola prometov

- Pregledamo nefakturirane dobavnice
- Kontrola nepotrjenih računov

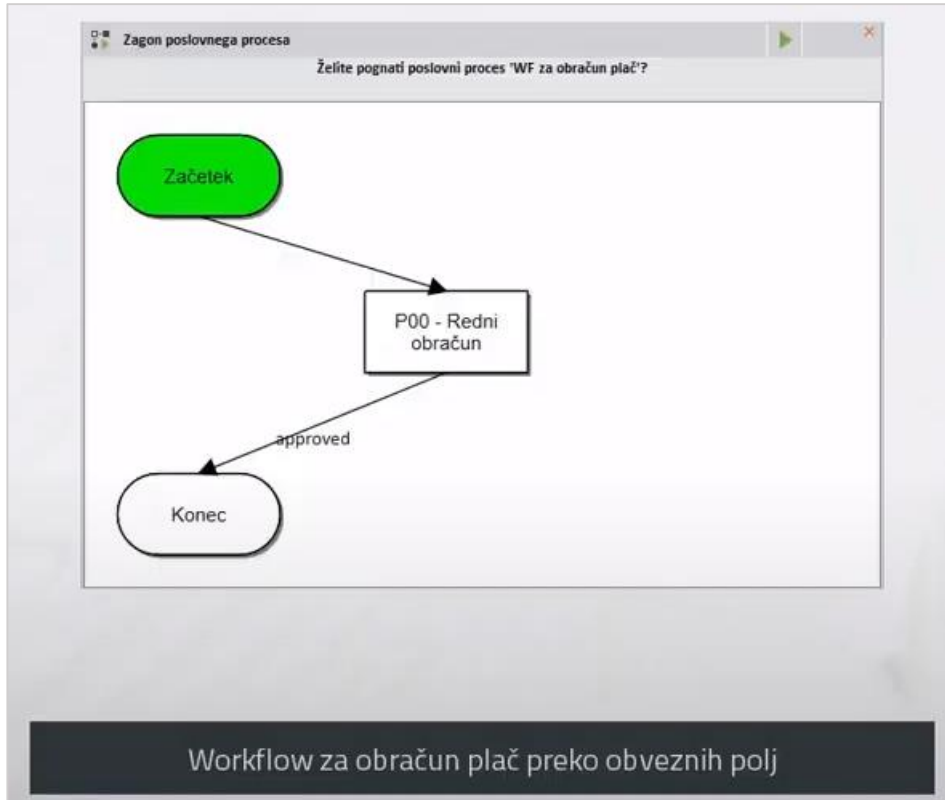
2.2. Zaženemo obračun DDV

- Nastavimo obdobje obračuna in zaženemo obračun.
- Na koncu preverimo podatke preko kontrolnih izpisov.



1. Prenos procesa s strežnika




1. Prenos procesa s strežnika



2. Zagon poslovnega procesa ▶

- Kreiramo nov obračun P00-Redni obračun
- Vnesemo datum obračuna, datum izplačila in plačila davka
- Uvozimo podatke o odsotnosti 
- Uvozimo potne nalogi za izplačilo (izvede se prenos iz potnih nalogov) 

• Izberemo Obračun za vse delavce 

• Kreiranje plačilnih nalogov

• Obdelava in priprava REK obrazca

Obračun 18-P000-000001

Vsi potni nalogi		Izbrani potni nalogi	
Kilometri	Dnevnica	Kilometri	Dnevnica
0,00	3,24	0,00	2,24
0,00	300,00	0,00	300,00
Ostali stroški		Ostali stroški	
50,00		250,00	

Številka

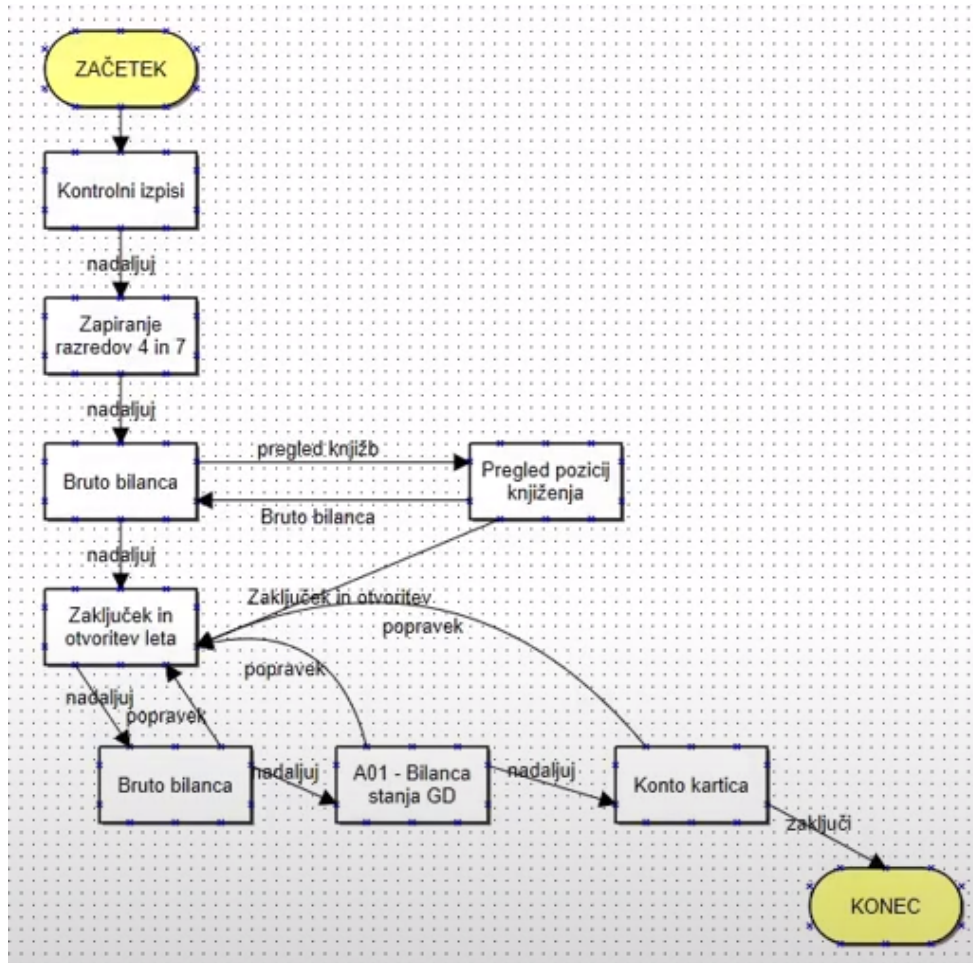
18-7000-000001				
18-7000-000002	ČIGUJNIK MARIJA	05.05	7,24	250,00

Potrditev

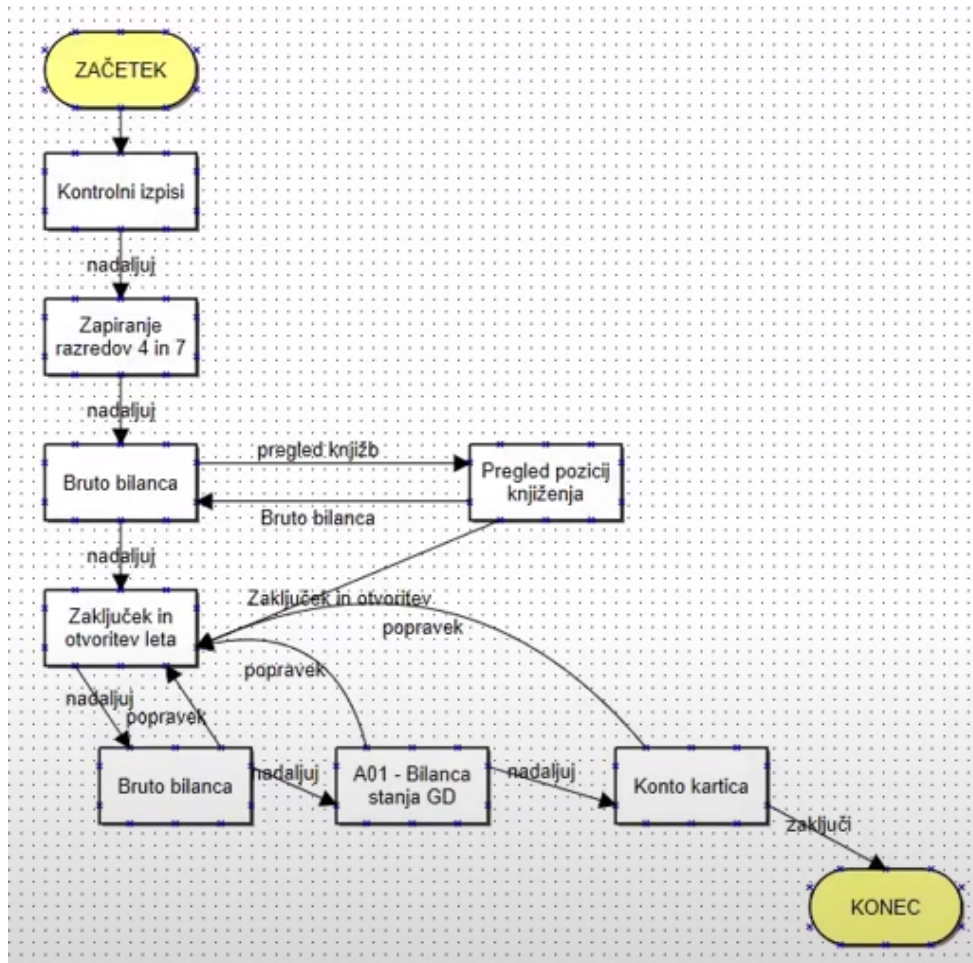
Ali res želite uvoziti podatke iz potnih nalogov v obračun plač 18-P000-000002?

Potrdi Prekliči

1. Prenos procesa s strežnika



1. Prenos procesa s strežnika



2. Zagon poslovnega procesa

- Preko kontrolnih izpisov preverimo, če so v knjiženjih kakšne napake
- Sledi avtomatsko zapiranje razredov 4 in 7
- Preverimo pravilnost bruto bilance po zapiranju razredov 4 in 7
- Knjižbe preverimo v pregledu knjižb
- Izvedemo zaključek starega in otvoritev novega leta
- Preverimo bruto bilanco

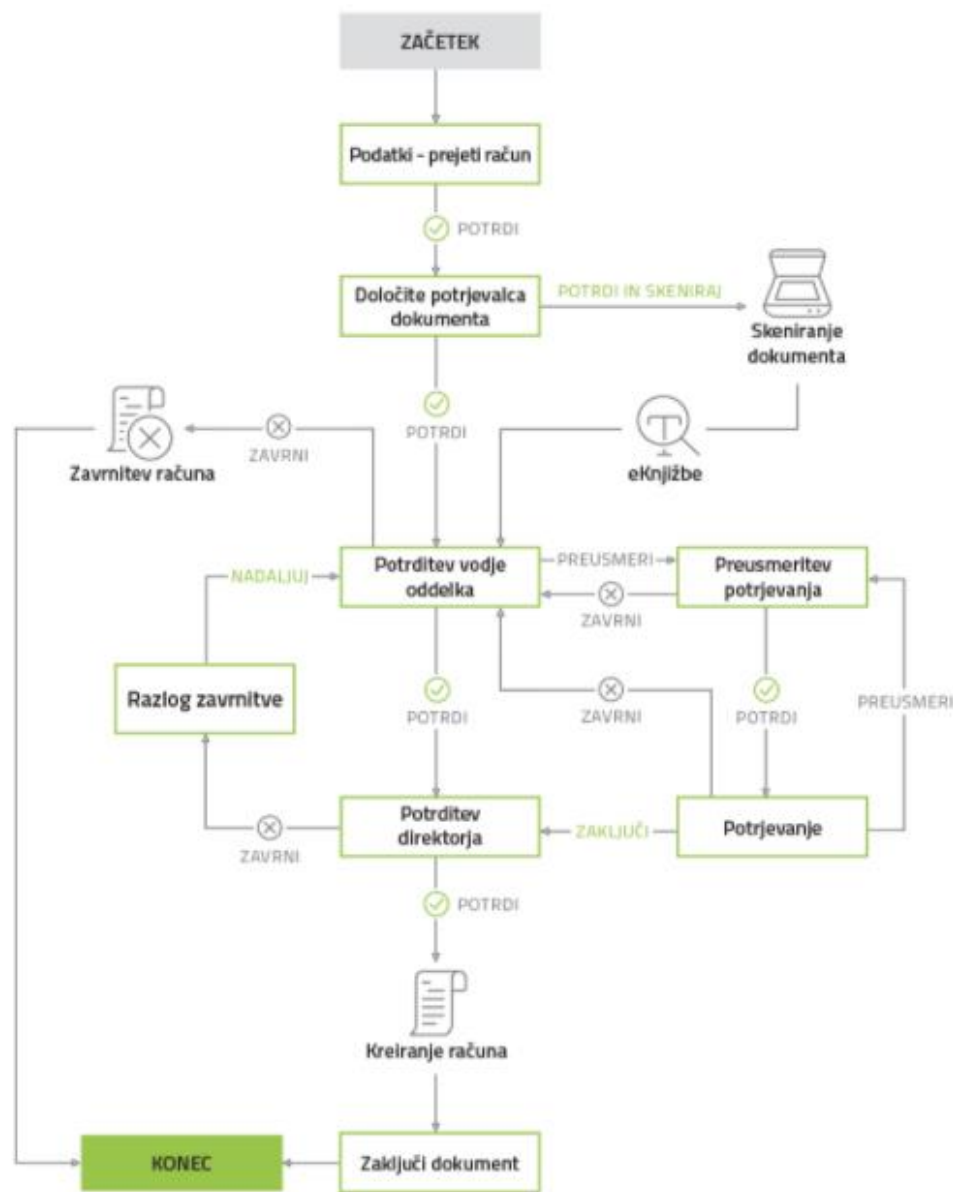
DEJAVNI GORJANCI

Bruto bilanca

Področje: 1200 Kom. / Test dat. / Datum obdobja knjiženja: od 01.01.2016 do 31.12.2016
 Uporabnik: AB / Datum izpisa: 05.10.2016, 12:43:57

Datum obdobja knjiženja: od 01.01.2016 do 31.12.2016
 Vrsta dokumentov: Vsi

Številka	Opis	Otvoritev KR	Promet DB	Promet KR	Saldo DB	Saldo KR
0	DOLGOROČNA SREDSTVA	0,00	152.906,36	0,00	152.906,36	
1100	Denarna sredstva na računih	0,00	60.685,40	46.704,84	13.980,56	
1200	Kratkoročne terjatve do kupcev v državi	0,00	58.116,08	0,00	58.116,08	
16000	Kratkoročne terjatve za vstopni DDV po stopnji 22 %	0,00	40.548,96	40.469,76	79,20	
16001	Kratkoročne terjatve za vstopni DDV po stopnji 9,5 %	0,00	2.135,70	2.041,67	94,03	
16030	Kratkoročne terjatve za vstopni DDV, od uvočenega blaga po stopnji 22 %	0,00	262,70	262,70		
1607	Kratkoročne terjatve za vstopni DDV za davčno obdobje	0,00	42.774,13	42.774,13		
1608	Kratkoročne terjatve za vračilo razlike med vstopnim in obračunanim DDV za davčno obdobje	0,00	42.774,13	23.124,60	19.649,53	
1620	Terjatve za REFUNDACIJE nadomestil plač	0,00	4,74	0,00	4,74	
1820	Kratkoročne posojila, dana drugim	0,00	0,00	7.000,00		7.000,00
1	KRA TKOROČNA SREDSTVA, RAZEN ZALOG, IN KRATKOROČNE AKTIVNE ČASOVNE RAZMEDITVE	0,00	247.301,84	162.377,70	91.924,14	7.000,00
2200	Kratkoročne obveznosti (dolgovi) do dobaviteljev v državi	0,00	39.916,04	227.437,53		187.521,49



- Koraki v procesu prejema in potrjevanja prejetih računov
- Vsa možna predvidena opravila
- 1 ali več nivojsko potrjevanje

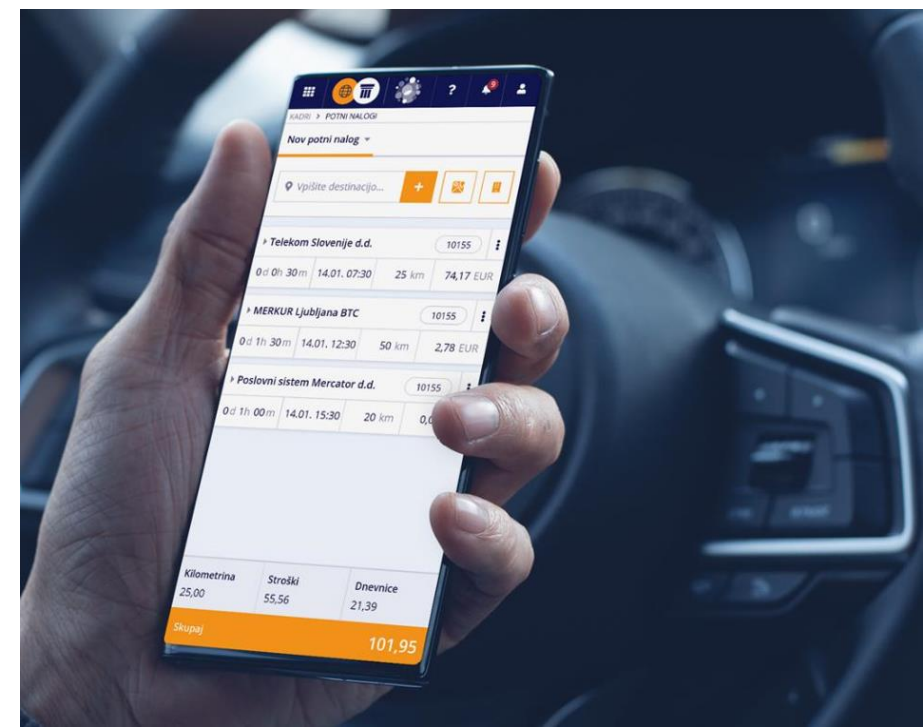
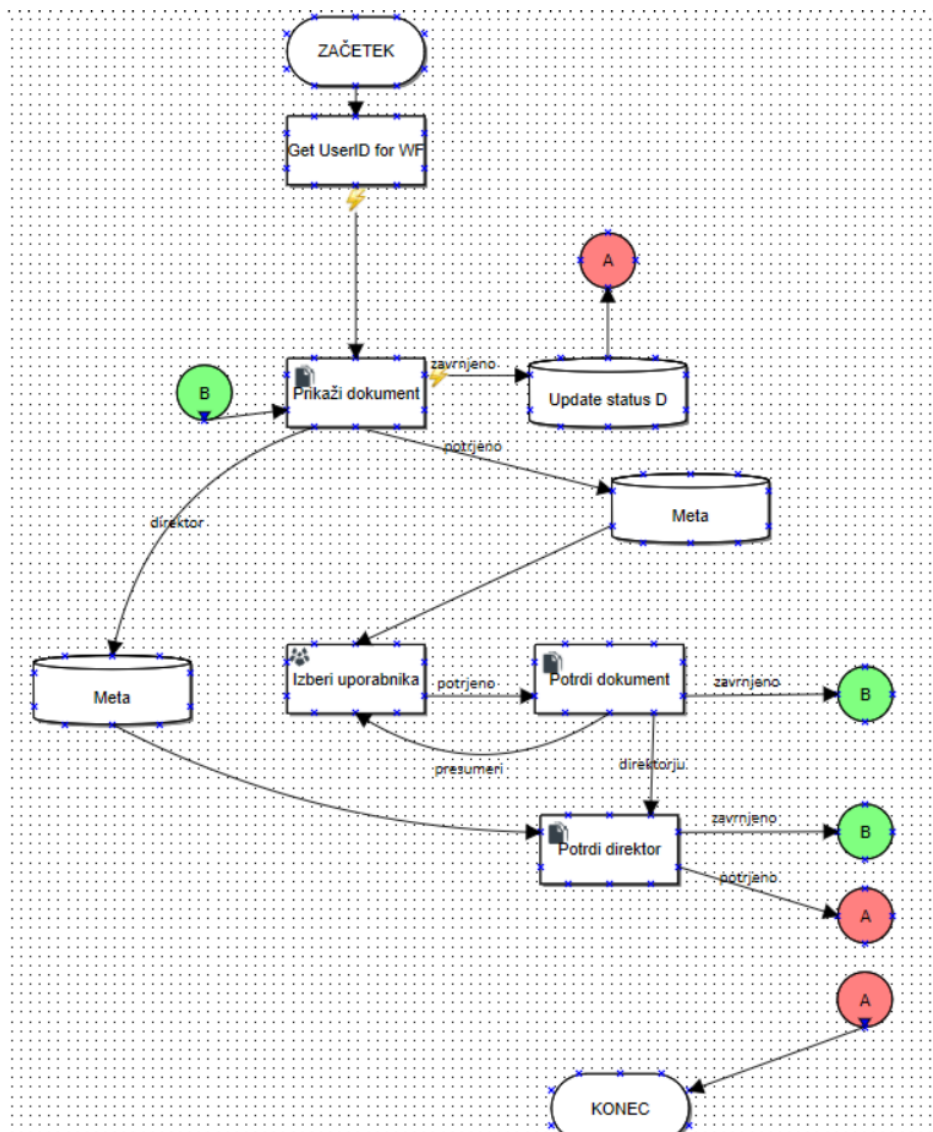
Primer: 2-nivojsko potrjevanje v praksi:

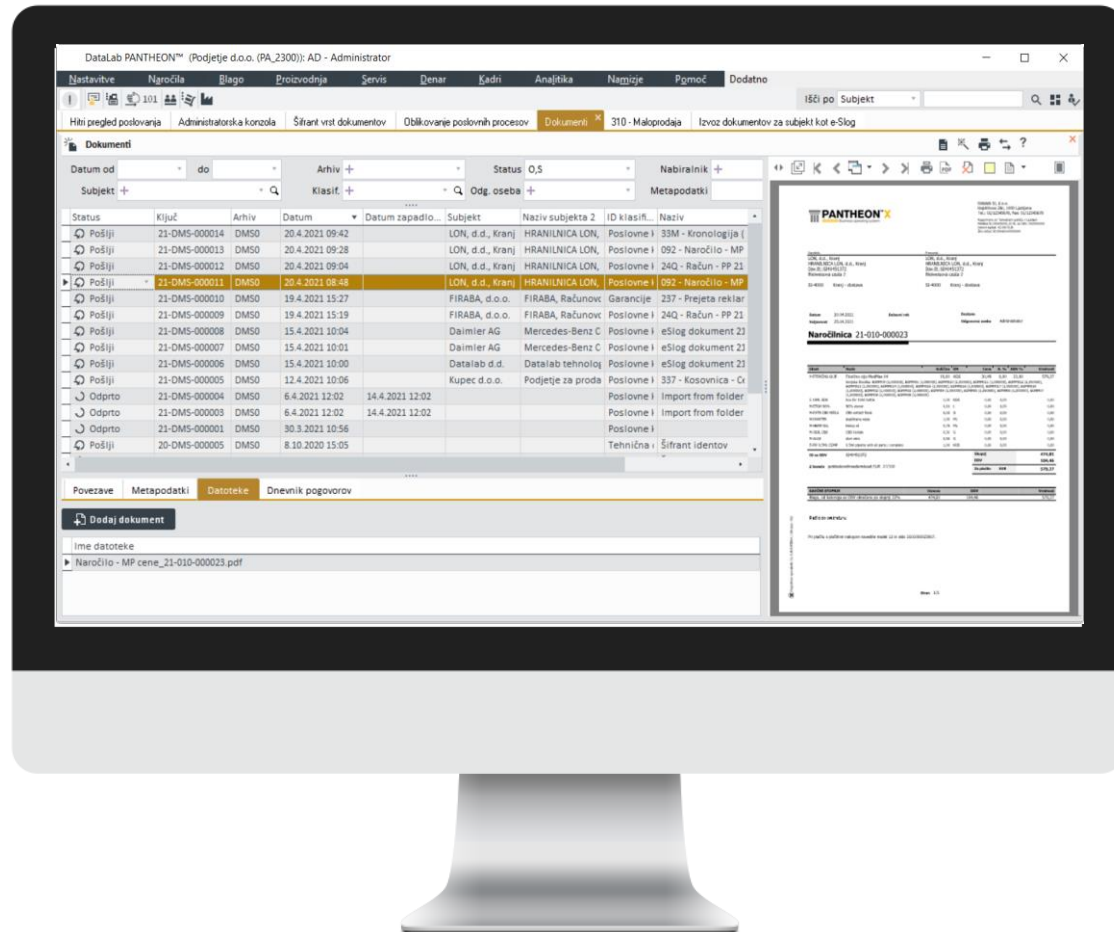
- Vnos – Administrator (recepcija)
- 1. potrjevanje – Vodja oddelka
- 2. potrjevanje – Direktor
- Vnos v PANTHEON
- Knjiženje v PANTHEON-u

PANTHEON eProces – Primer procesa na ključ: Potrjevanje računov preko PANTHEON Web Light

Potrjevanje prejetega računa

- Račun se zajame v dokumentni sistem PANTHEON DMS.
- Skladno s procesom potrjevanja ga preko opravila potrdi vodja oddelka in nato še direktor.
- Direktor račun potrdi preko spletnega programa PANTHEON Web Light (PAW).





Izdaja e-računa

- Kreiranje e-računa
- Hramba e-računa v dokumentnem sistemu
- Pošiljanje e-računa (**Pošlji v bizBox**)

Prejem računa

- Račun se zajame v dokumentni sistem PANTHEON DMS (**Uvoz računa**: bizBox, iz map/maila/skenerja)

Potrjevanje računa preko spletnega programa PANTHEON Web Light (PAW)

- Skladno z 2-stopenjskim procesom potrjevanja ga preko opravila najprej potrdi vodja oddelka in nato preko PAW še direktor.

Po potrditvi direktorja računovodja zažene:

- **OCR branje (eKnjižbe OCR, Učenje)**
- **Uvoz računa v PANTHEON (eKnjižbe Uvoz)** – brez ročnega pretipkavanja

DELAVNICA

PANTHEON eProces

Hvala za vašo pozornost.

Toni Žužek

